



CIENCIA Y FE

1 - Las Ciencias Cognitivas (o cognoscitivas, o mentales) y la Psicología confirman la Fe cristiana

1 – 2 La estructura de nuestros tres cerebros.

La estructura cerebral y mental, de la que disponemos para administrar nuestras funciones vitales así como toda forma de emoción son tan profundas, que si nosotros mismos queríamos comprendernos, deberíamos remontarnos a nuestros orígenes personales, es decir, a la fecundación del óvulo que da nacimiento a un nuevo ser humano.

¿Por qué nuevo? Porque cada uno sabe que a través de un nacimiento, hay división de los datos genéticos del padre y la madre, para que nos volvamos en un nuevo individuo, con un nuevo enfoque del contexto vivido. Recibimos así [23 cromosomas](#) de nuestra madre, cuyos uno es obligatoriamente de naturaleza sexuales X, y 23 de nuestro padre. Según la naturaleza sexual X o Y del espermatozoide del hombre que fertilizará el óvulo, obtenemos así el determinante sexual femenino XX, o masculinos XY.

Después de la ovulación y la fecundación por un espermatozoide con 46 cromosomas que se llama entonces cigoto y contiene toda la capacidad de generar cualquier célula en el cuerpo que sea. El cerebro así como cualquier otro órgano está pues ya potencialmente en ella, lo que prueba que el cuerpo sólo representa realmente poca cosa respecto a nuestro espíritu.

La división (segmentación o clivaje) de esta toda nueva célula según una periodicidad de 12 a las 16, va a ver una sucesión de etapas, [mórula](#), [blástula](#), antes de establecerse en el útero de la mujer ([implantación o nidación](#)) hacia el 6 o 7.o día, 8.o al máximo después de la fecundación, lo que representa alrededor de 21.o día del ciclo. La segunda semana de fecundación es un período de [pre gastrulación](#), que llega, hacia al 15.o día, a la [gastrulación](#) que se encuentra ser de una de las fases más importantes de nuestra vida. Es a través de esta gastrulación que comienza la simetría del cuerpo y el inicio de la neurulación. Este neurulation comienza por la formación [de la placa neural](#) hacia el 19.o día después de la fecundación, o sea para un ciclo normal al 33.o día después de las reglas precedentes, y solamente 5 días tras la fecha normal de las reglas. Eso implica pues, que muchas mujeres a este período sólo consideran aún un ligero retraso de reglas más o menos habitual. Es a partir de esta placa neural, se convierte en el tubo neural, que se desarrollan sin embargo el cerebro y la médula espinal, que son entonces los órganos más desarrollados del embrión y que le da su forma curvada característica. Desde la tercera semana, el sistema nervioso va a comenzar a establecerse, para muy rápidamente colocar la mayor parte de las estructuras cerebrales, y de la médula espinal. [Los ojos](#) aparecerán a continuación, luego [las orejas](#) y por fin todo el cuerpo con todos sus órganos que estarán establecidos en la mayoría al final de la octava semana. El resto del embarazo en efecto servirá sólo al crecimiento de todos estos órganos y a la instauración de los algunos últimos, que incluye la sexualidad.

A partir de la placa neural, nuestro cerebro va a estructurarse según una construcción asimilable a tres cerebros diferentes si omitimos el “Pequeño cerebro del corazón” que observaremos más lejos. Estas tres partes poseen naturalmente una cantidad infinita de interconexiones, pero cada una de ella forma un concepto específico de órganos a las cuales vienen a adjuntarse numerosos pequeños apéndices que no nombraremos generalmente en este sitio Web. Permaneceremos en

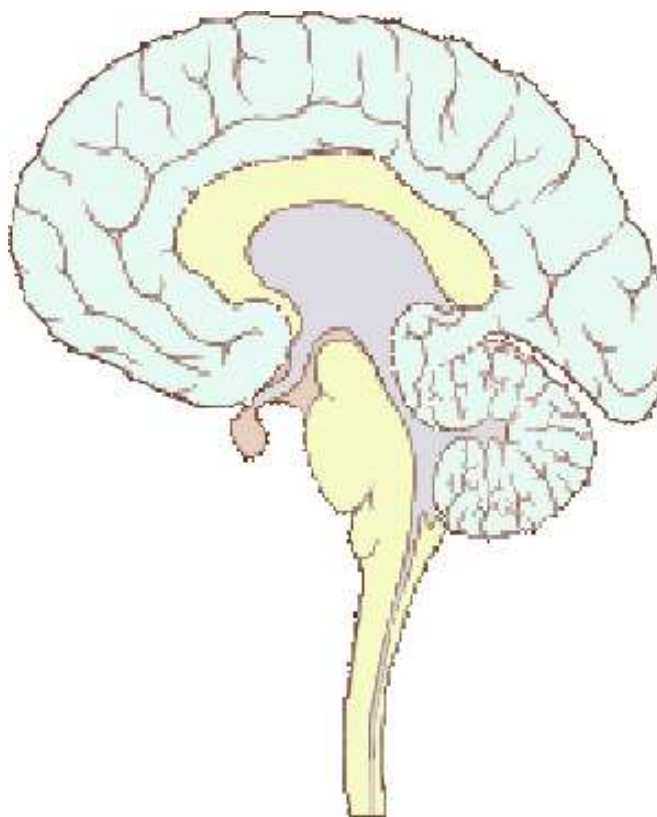
efecto sobre las estructuras principales, que, aunque limitadas, podrán parecer bien repelentes a algunos.

La primera parte se llama cerebro reptiliano, o di-encéfalo debido a su estructura muy asemejándose al cerebro de un reptil. Administra todas las funciones vegetativas. El segundo nivel se llama cerebro límbico o cerebro del paleo-mamífero para su aparición en los primeros mamíferos. Recibe principalmente mensajes olfativos, pero también **las dimensiones primarias de afectividad o la emoción**. Viene a continuación la parte más elaborada, el neocortex, cerebro del neo mamífero porque existiendo también sobre los mamíferos más evolucionados. El cerebro de la síntesis, recibe en efecto en son hemisferio derecho una parte de afectividad vinculada a nuestra consciencia y los mapas cognitivos correspondientes, contrariamente al cerebro límbico. **(Véase detalles in sitio del Doctor René FLURIN)**. Las bases de este sistema se encuentran ser el motor de nuestro crecimiento embrionario alrededor del cual se construye progresivamente el feto, **(visite el muy bueno sitio el Cerebro a todos los niveles)**.

Las tres grandes partes del cerebro

Neocortex (Cerebro terciario dicho del Neo Mamífero)

Sede de la lengua, la lógica y la abstracción
- el hemisferio derecho, es sobre todo la sede de la intuición,
afectividad, la música, del arte.
- el lóbulo frontal, es la sede de las funciones más elaboradas: pensada, síntesis, creatividad.



El segundo cerebro se dice límbico o cerebro del paleo- mamífero.

Se produce principalmente en los mensajes olfativos, **la afectividad y las emociones**, sino también el aprendizaje.

El cerebro primario, se dice reptiliano o diencéfalo

Es el regulador de la vida vegetativa